

CADMOULD®

3D-F SIMULATION

Iso-Linien zum schnellen Finden von Fehlern und Druckverbrauchern

Mit Iso-Linien ist es leicht, Bindenähte und Lufteinschlüsse genau zu untersuchen. Außerdem können Druckverbraucher im Teil erkannt werden: Dort, wo die Iso-Linien sehr dicht bei einander liegen, ist der Druckverbrauch besonders hoch.

Dazu im Menü „Anzeige -> Optionen -> Verschiedenes“ Continuous Tone deaktivieren.

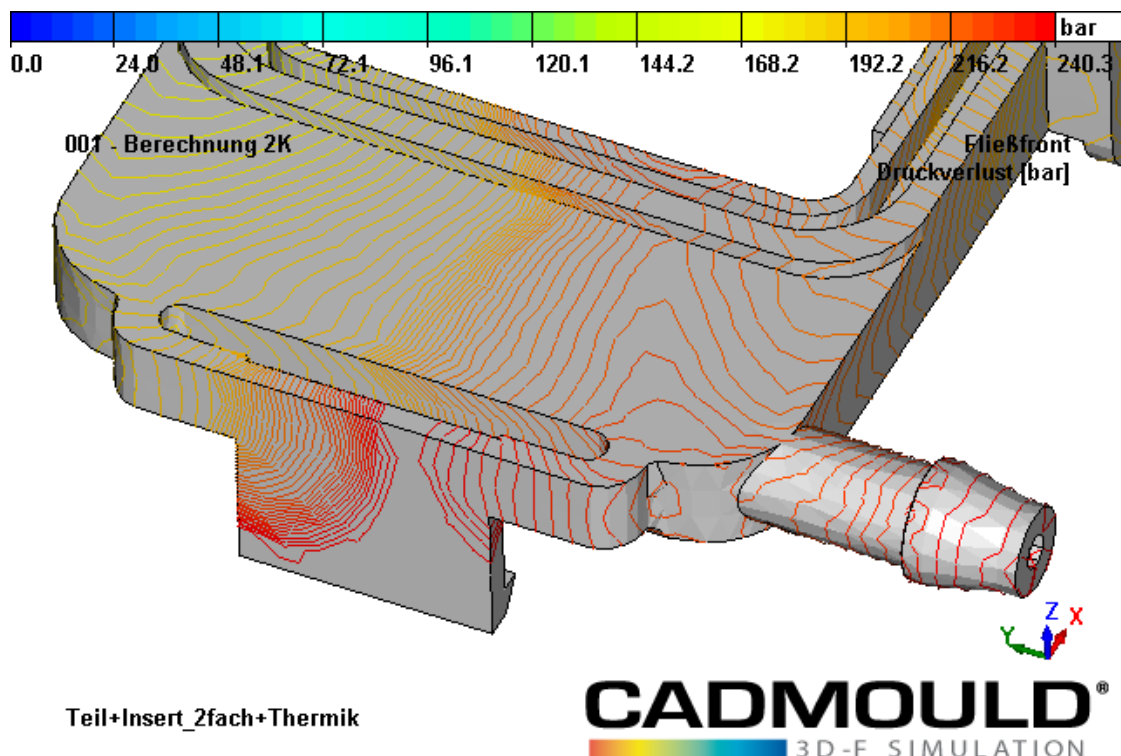


Bild: Anzeige der Iso-Linien zeigt Bindenähte und Druckverbraucher