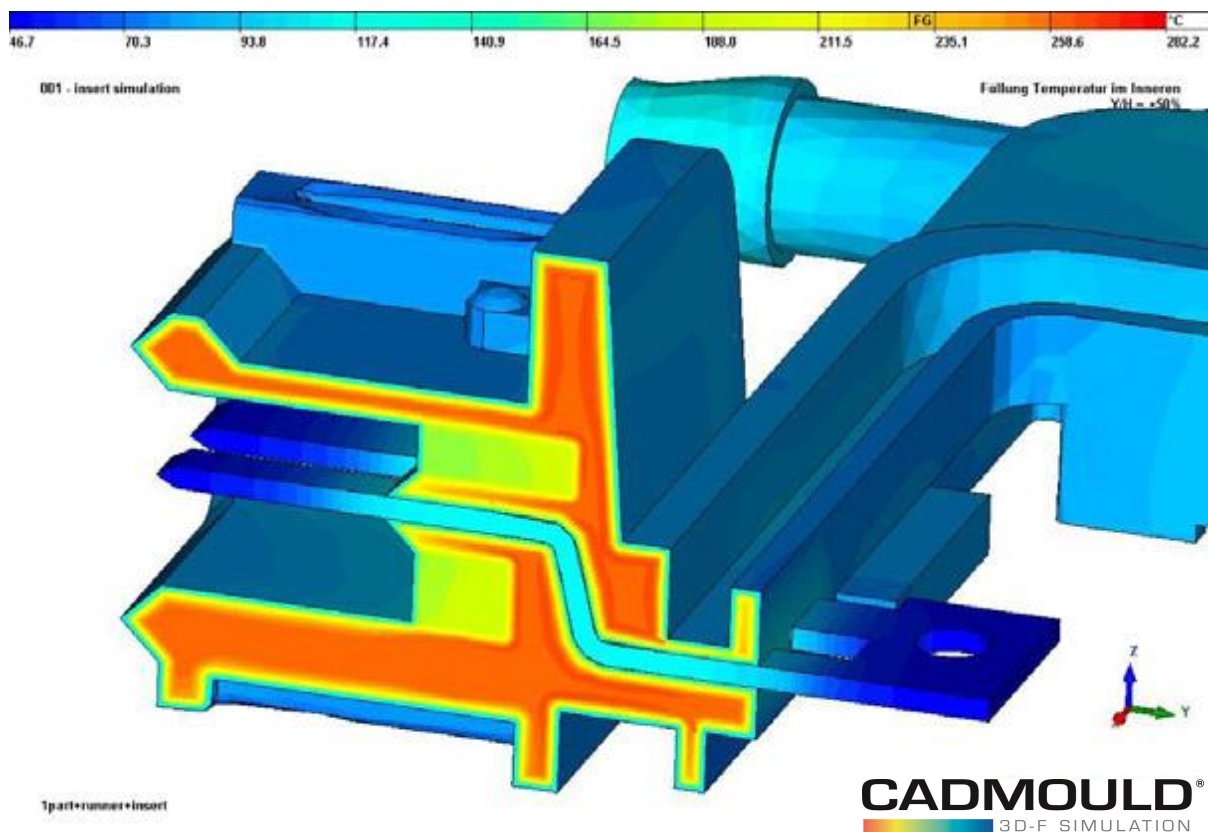


# CADMOULD®

3D-F SIMULATION

## Temperaturverteilung im Bauteil sowie dem Einleger

Simulierte Temperaturverteilungen werden sowohl im Bauteil als auch im Einleger dargestellt, wenn im Menü unter „Anzeige – Optionen – Ergebnisse“ die Option „Ergebnisse auf Einlegeteilen“ aktiviert wird.



Temperaturverteilung in Bauteil und Einleger