

## Seminare

### CADMOULD® Tagesseminare

27.10.2015 Dresden  
 28.10.2015 Leipzig  
 29.10.2015 Erfurt

## Veranstaltungen

### Swiss Medtech Expo

15.09.-16.09.2015  
 Messe Luzern  
 Halle 2, Stand Nr. A2018



### Euromold

22.09.-25.09.2015  
 Messe Düsseldorf  
 Halle 2, Stand Nr. A2018



### Fakuma

13.10.-17.10.2015  
 Messe Friedrichshafen  
 Halle A3, Stand Nr. A3-3308



### FKT

04.11.-06.11.2015  
 Messezentrum Bad Salzflun



## Simcon geht mit jungem Team weiter in eine erfolgreiche Zukunft Neue Leitung vereint operative und strategische Fachkenntnisse

Erfolg verpflichtet! Simcon hat die Weichen für die Zukunft gestellt, um die Softwarelösungen für die Spritzgießindustrie auch langfristig verfügbar zu halten und weiterhin innovative Ideen zu entwickeln:

Für Angestellte und Kunden gleichermaßen hat Simcon die Unternehmensführung erweitert. Ein fünfköpfiges Managementteam steht fortan als zweite Führungsebene dem Geschäftsführer Dr. Paul Filz mit Rat und Tat zur Seite.

Thorsten Strauß und Claudia Kowalski-Bronny sind bereits seit einigen Jahren als Abteilungsleiter im Vertrieb beziehungsweise in der Buchhaltung bei Simcon tätig. Bernhard Helbich ist nun seit Beginn dieses Jahres mit der Leitung des Marketings betraut, Ines Filz leitet seit einigen Monaten die Unternehmensentwicklung und Franz Becker ist neuer Leiter der Anwendungstechnik.

Sie alle vereinen innovative Ideen mit Erfahrung in internen und externen Prozessen. Durch ihre operativen und strategischen Fachkenntnisse

ist die neue Führungsebene auch künftig auf Kundenbedürfnisse und Marktanforderungen optimal vorbereitet.

Für die Zukunft bleibt Simcon damit bestens gerüstet, den bewährten und zuverlässigen Service für Auftraggeber und Partner weiterzuführen.



Hinten von links: Thorsten Strauß, Claudia Kowalski-Bronny; vorne von links: Bernhard Helbich, Ines Filz, Franz Becker.

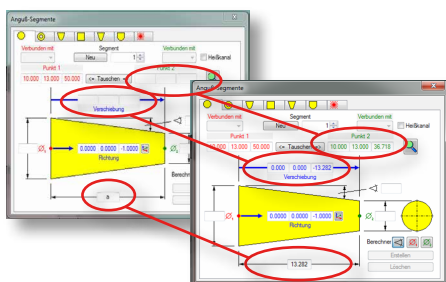
## CADMOULD®

3D-F SIMULATION

## TIPPS & TRICKS

### Vereinfachte Erstellung von Angussystemen

Beim Erstellen eines Angussystems kann Cadmould® den Anbindungs-Punkt auf der Oberfläche automatisch ermitteln. Dazu werden der Startpunkt und die Richtung für dasjenige Angusssegment eingegeben, das die Oberfläche des Formteils berühren soll. Der Zielpunkt auf dem Bauteil wird automatisch berechnet, wenn ein beliebiger Buchstabe für die Länge eingegeben wird. Das Ergebnis ist die Länge des Angusssegments und die Koordinaten auf dem Bauteil.



## Neue Exportfunktion zu Word und PowerPoint

Projektberichte mit Cadmould einfach automatisiert erstellen

Projektberichte, die die Ergebnisse von Simulationen übersichtlich darstellen, sind ein entscheidender Faktor für erfolgreiches Zusammenarbeiten bei der Gestaltung von Spritzgussteilen. Mit dem aktuellen Cadmould® 3D-F Version 8.0 hat Simcon die Dateiformate für das automatisierte Erstellen von Projektberichten um Microsoft® PowerPoint®-Präsentationen und Word-Dokumente erweitert. Die neue Funktion ist für alle Wartungskunden ab dem Modul Cadmould® 3D-F Rapid kostenlos verfügbar. Voraussetzung ist lediglich eine vorhandene Installation der Microsoft® Office-Programme ab Version 2010.

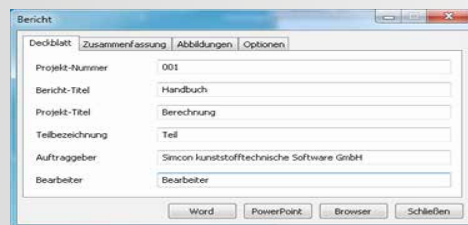


Abb. 1: Dialog zur Berichterstellung

Dank der neuen Erweiterung können Nutzer jetzt schneller und einfacher individuelle Berichte erstellen und anschließend weiter bearbeiten. Für Dokumente im spezifischen Unternehmens- oder Organisationsdesign stehen Formatvorlagen zur Verfügung. Zahl-

reiche Vorlagen, etwa zur Unterscheidung verschiedener Projekte, lassen sich anlegen und dann im Berichtsgenerator leicht wiederfinden.

Für einfachste Anwendbarkeit bleibt die Arbeitsweise identisch mit dem bisherigen Assistenten für HTML-Berichte, die selbstverständlich auch weiterhin erstellt werden können. Nach der Eingabe der Daten für das Deckblatt, der optionalen Zusammenfassung und der Auswahl der gewünschten Abbildungen wählt der Nutzer per Mausclick, ob er den Projektbericht zu Word, PowerPoint® oder als HTML-Bericht exportieren will.

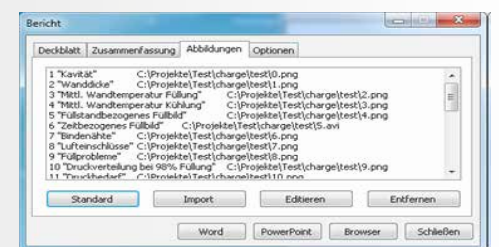


Abb. 2: Einfügen der Abbildungen in den Bericht

Weit verbreitet und leicht zu handhaben erleichtern die zusätzlichen Office-Formate die interne und externe Weitergabe von Simulationsergebnissen. Auch das verbessert das Arbeiten für alle Projektbeteiligten.