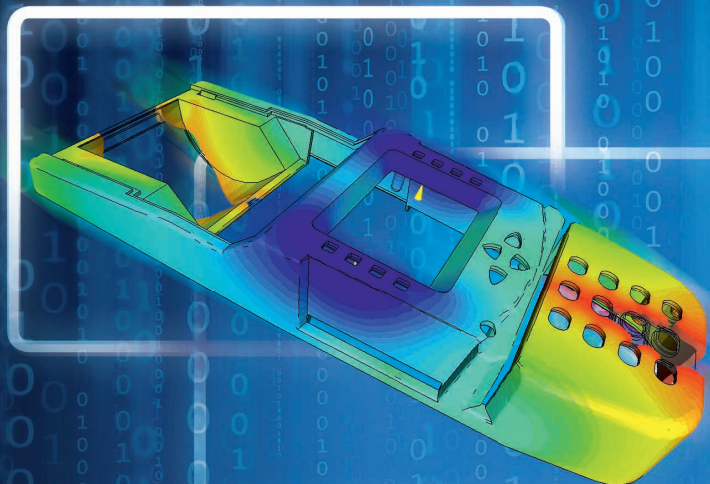


■ SPRITZGIESSIMULATIONS-TOOL FÜR DIE FORMTEILFÜLLUNG



IHR GRATIS DOWNLOAD NUR FÜR KURZE ZEIT:

www.simcon-worldwide.com/gratis-essential

Essential ist Teil der Cadmould® 3D-F®-Produktfamilie, die seit über 25 Jahren erfolgreich von Simcon in Deutschland entwickelt wird.

JETZT KOSTENLOS DOWNLOADEN

Simcon bietet Cadmould® 3D-F® Essential jetzt kostenlos zum Download an. Das Angebot ist begrenzt vom 01.07.-30.09.2017.

Jetzt downloaden auf:
www.simcon-worldwide.com/gratis-essential

DIE ESSENTIAL-LEISTUNGSMERKMALE

- Erzeugt automatisch das Finite-Elemente-Netz auf Basis eines STL-Files
- Berechnet das Füllbild
- Zeigt die Fließfronttemperaturen
- Simuliert die Druckverteilung in der Kavität während der Füllung
- Ermittelt die notwendige Entformungszeit

DER ESSENTIAL-NUTZEN

- Vermeidung von Füllproblemen
- Optimierung von Lage und Anzahl der Anspritzpunkte
- Optimierung von Bindenähten
- Vermeidung von Lufteinschlüssen

DIE ESSENTIAL-VORTEILE IM ARBEITS- ABLAUF

- Einfache und sichere Anwendung im Arbeitsalltag: Digitales, animiertes Tutorial

ESSENTIAL

JETZT KOSTENLOS DOWNLOADEN: VOM 01.07.-30.09.2017

www.simcon-worldwide.com/gratis-essential

CADMOULD-GARANTIE
3D-F Präzision

- ✓ EXAKTE ERGEBNISSE
- ✓ AUTOMATISCHE VERNETZUNG
- ✓ SCHNELLE BERECHNUNG